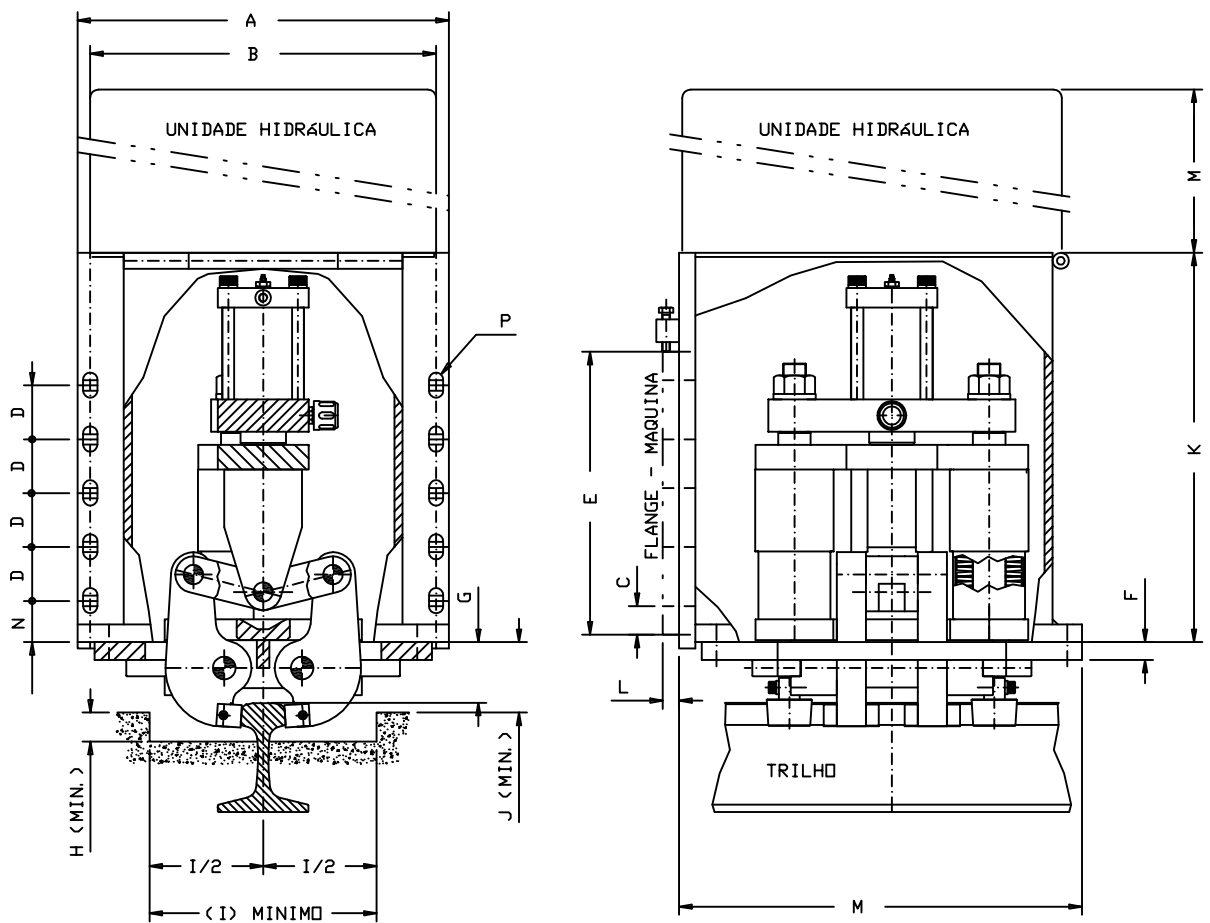


GRAMPO DE ANCORAGEM - AT

SÉRIE MFT



DADOS TÉCNICOS:

- Classificação: Grampo de Ancoragem, normal fechado e quando pressurizado hidráulicamente aberto.
- Ação de Ancoragem: por molas.
- Liberação: Hidráulica.
- Pressão Máxima: 210 bar.
- Volume Máximo [acionamento]: 240 a 2000 cm³. (varia conf. modelo)
- Mordentes: Aço Beneficiado.
- Tempo de ação: Regulável de 2 a 15 segundos.
- Série MFT: Montagem Frontal Truck.
- Contato de Abertura: Sensor Indutivo.
- Tempo de Abertura máx.: AT-50 ao AT-300 = 20 s, AT-350 e AT-400 = 35 s.

OPCIONAIS:

- Deslocamento Vertical;
- Limpa Trilhos;
- Montagem da Unidade Hidráulica Frontal ao Grampo;
- Unidade Hidráulica para Comando Múltiplo;
- Tampa de Proteção em Aço Inox;

NOTAS:

- Informar o padrão (tipo) do Trilho.
- As dimensões são em mm.

MODELO GRAMPO	ESFORÇO DE ANCORAGEM [kN]	DESLOCAMENTO HORIZONTAL	DIMENSÕES														PRESSÃO MINIMA [bar]	PESO [kg]	
			A	B	C	D	E	F	G	H	I	J	K	L	M	N			P
AT-50	50	± 30															610	100	600
AT-90	90		572	533	51	83	434	27,5	94	45	350	109	630	25	620	64	Ø21x16	130	650
AT-120	120												650					80	700
AT-180	180		660	610	64	89	484	30	106	51	470	120	755	25	705	100	Ø31x20	80	760
AT-250	250												800					130	850
AT-300	300		743	686	76	127	660	40	130	57	500	145	800	30	790	110	Ø31x20	130	1400
AT-350	350												850					90	1500
AT-400	400		826	762	83	152	774	40	150	57	720	163	880	35	875	120	Ø31x25	100	1750