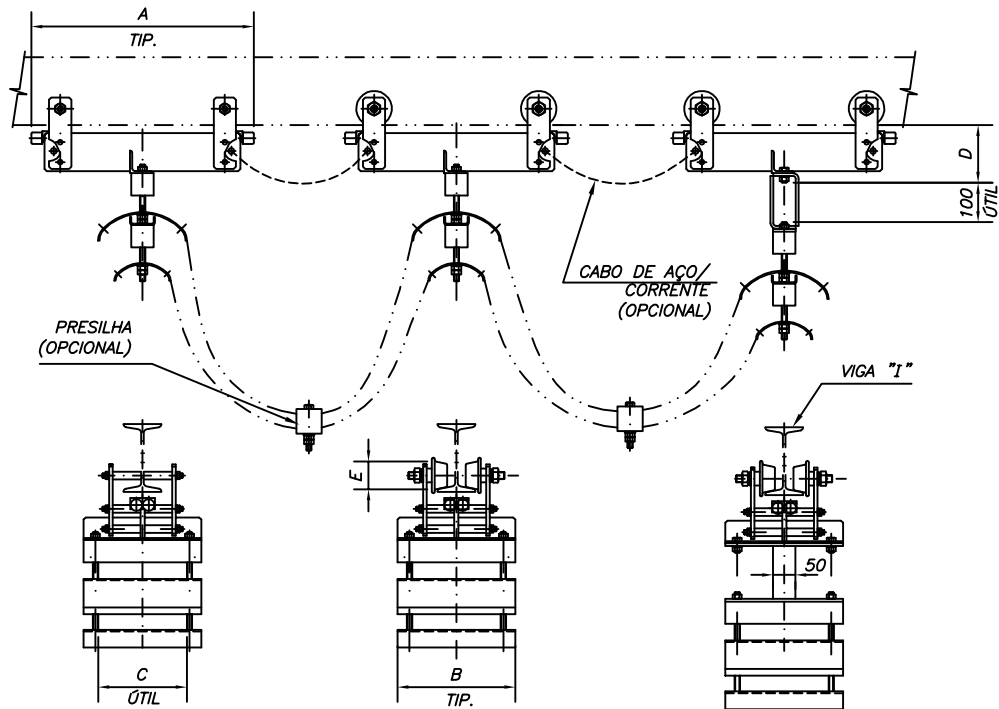


CARRO PORTA-CABOS

SÉRIE CAR



CARRO FIXO

CARRO MÓVEL

CARRO PUXADOR

MODELO	CAP. (kgf)	DIÂM. MÁX. CABOS (mm)		DIMENSÕES (mm)				
		BAND. SUP.	BAND. INF.	A	B	C	D	E
50,95,200	50	16	-	200	95	42	130	40
50,115,250		20	-	250	115	62		
50,175,320		25	16	320	175	122		
50,215,400		32	20	400	215	162		
50,265,500		40	25	500	265	212		
80,95,200	80	16	-	200	95	42	130	50
80,115,250		20	-	250	115	62		
80,175,320		25	16	320	175	122		
80,215,400		32	20	400	215	162		
80,265,500		40	25	500	265	212		
125,115,250	125	20	-	250	115	62	130	80
125,175,320		25	16	320	175	122		
125,215,400		32	20	400	215	162		
125,265,500		40	25	500	265	212		
125,385,630		50	32	630	385	332		
160,115,320	160	25	16	320	115	62	130	63
160,175,400		32	20	400	175	122		
160,215,500		40	25	500	215	162		
160,265,630		50	32	630	265	212		
160,385,800		63	40	800	385	332		

PARA ESPECIFICAR:

CÓDIGO: 50,95,200-1-CP-V3

MODELO

QUANT. DE BAND.:

- 1 - PARA 1 BAND.
- 2 - PARA 2 BAND.

VIGA SUP. DOS CARROS (LAMIN./ 1° ALMA):

- V3 - PARA VIGA DE 3"
- V4 - PARA VIGA DE 4"
- V6 - PARA VIGA DE 6"
- V8 - PARA VIGA DE 8"

OPCIONAIS:

- N - PARA SEM ACESSÓRIOS
- A - PARA CABO DE AÇO
- C - PARA CORRENTE
- P - PRESILHA

CARACTERÍSTICAS TÉCNICAS:

- VELOCIDADE MÁX. DE TRANSL.: 50 m/min.

DETERMINAÇÃO DA QUANT. DE CARROS:

- QTD. CARROS MÓVEIS:
[(COMPR. CABO x 1,3)/(2 x FLECHA)] PÇ
- QTD. CARRO FIXO= QTD CARRO ARRASTE
1 PÇ