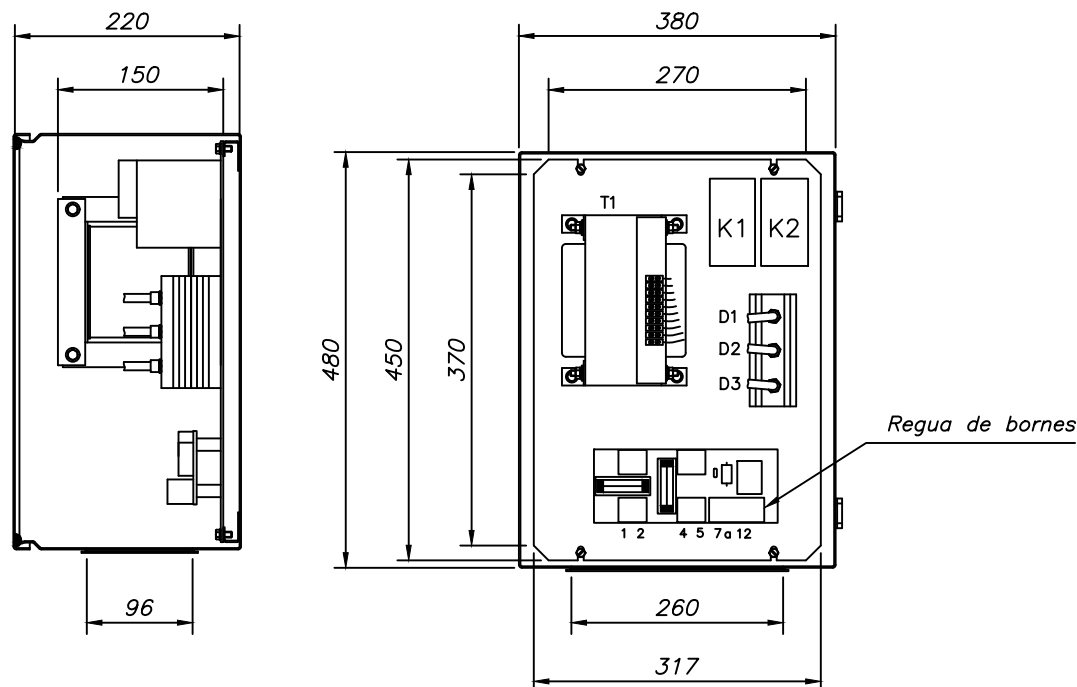


FONTE DE ALIMENTAÇÃO PARA FREIO ELETROMAGNÉTICO FCE e FHE

Os freios a disco eletromagnéticos FCE e FHE da EMH funcionam com uma bobina de corrente contínua comandada por uma fonte de alimentação. A função principal desta fonte consiste em transformar a tensão alternada em dois estágios: "tensão de Chamada" e "tensão de economia". A fonte é completada por um diodo de corte que descarrega o campo magnético da bobina em um curto espaço de tempo, agilizando assim o fechamento do freio.

DADOS TÉCNICOS:

- Tensão de Alimentação: 220V/380V/440V/480V
- Tolerância na Variação da Alimentação de Entrada: $\pm 5\%$
- Frequência: 60 Hz; 50 Hz (sob encomenda)
- Tensão de Saída (1): 50Vcc durante 1,0 segundo (tensão de Chamada)
- Tensão de Saída (2): 12 Vcc (tensão de Economia)
- Corrente no 1º Estágio: 7,5 A (valor máximo)
- Corrente no 2º Estágio: 1,8 A (valor máximo)
- Temperatura Ambiente Admissível: 60°C máximo
- Grau de Proteção: IP 65; IP 00 (sob encomenda)
- Dimensões: 380 x 320 x 170mm

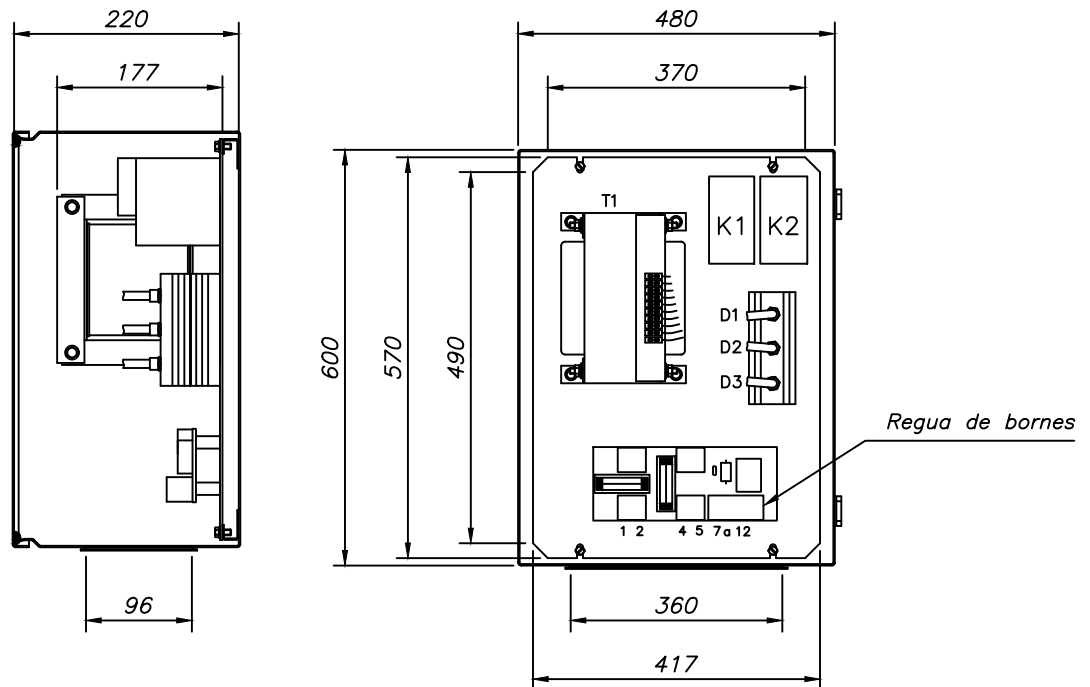


CONVERSOR ESTÁTICO PARA FREIO ELETROMAGNÉTICO MODELO FDE 10 E 20

Os freios a disco eletromagnéticos FDE da EMH funcionam com uma bobina de corrente contínua comandada por uma fonte de alimentação. A função principal desta fonte consiste em transformar a tensão alternada em dois estágios: "tensão de Chamada" e "tensão de economia". A fonte é completada por um diodo de corte que descarrega o campo magnético da bobina em um curto espaço de tempo, agilizando assim o fechamento do freio.

DADOS TÉCNICOS:

- Tensão de Alimentação: 220V/380V/440V/480V
- Tolerância na Variação da Alimentação de Entrada: $\pm 5 \%$
- Frequência: 60 Hz; 50 Hz (sob encomenda)
- Tensão de Saída (1): 50Vcc durante 1,0 segundo (tensão de Chamada)
- Tensão de Saída (2): 12 Vcc (tensão de Economia)
- Corrente no 1º Estágio: 29 A (valor máximo)
- Corrente no 2º Estágio: 14 A (valor máximo)
- Temperatura Ambiente Admissível: 60°C máximo
- Grau de Proteção: IP 65; IP 00 (sob encomenda)
- Dimensões: 480 x 380 x 220mm

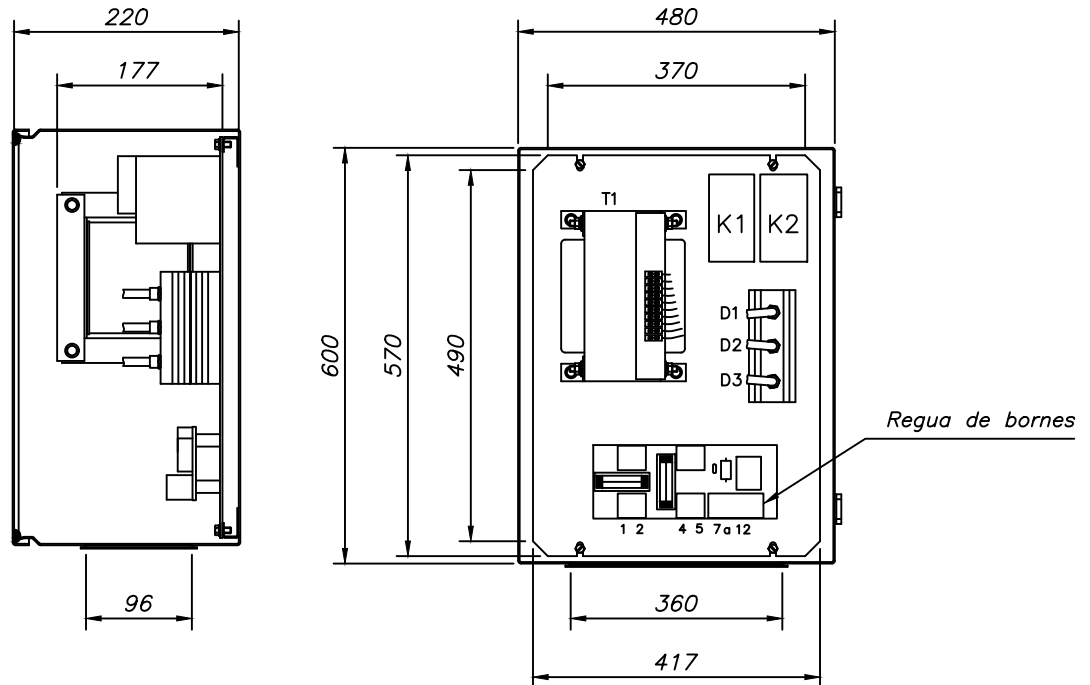


FONTE DE ALIMENTAÇÃO PARA FREIO ELETROMAGNÉTICO MODELO FDE30

Os freios a disco eletromagnéticos FDE da EMH funcionam com uma bobina de corrente contínua comandada por uma fonte de alimentação. A função principal desta fonte consiste em transformar a tensão alternada em dois estágios: "tensão de Chamada" e "tensão de economia". A fonte é completada por um diodo de corte que descarrega o campo magnético da bobina em um curto espaço de tempo, agilizando assim o fechamento do freio.

DADOS TÉCNICOS:

- Tensão de Alimentação: 220V/380V/440V/480V
- Tolerância na Variação da Alimentação de Entrada: $\pm 5\%$
- Frequência: 60 Hz; 50 Hz (sob encomenda)
- Tensão de Saída (1): 50Vcc durante 1,0 segundo (tensão de Chamada)
- Tensão de Saída (2): 12 Vcc (tensão de Economia)
- Corrente no 1º Estágio: 50 A (valor máximo)
- Corrente no 2º Estágio: 17 A (valor máximo)
- Temperatura Ambiente Admissível: 60°C máximo
- Grau de Proteção: IP 65; IP 00 (sob encomenda)
- Dimensões: 600 x 480 x 220mm



FONTE DE ALIMENTAÇÃO PARA FREIO ELETROMAGNÉTICO MODELO FDE40,50 E 60

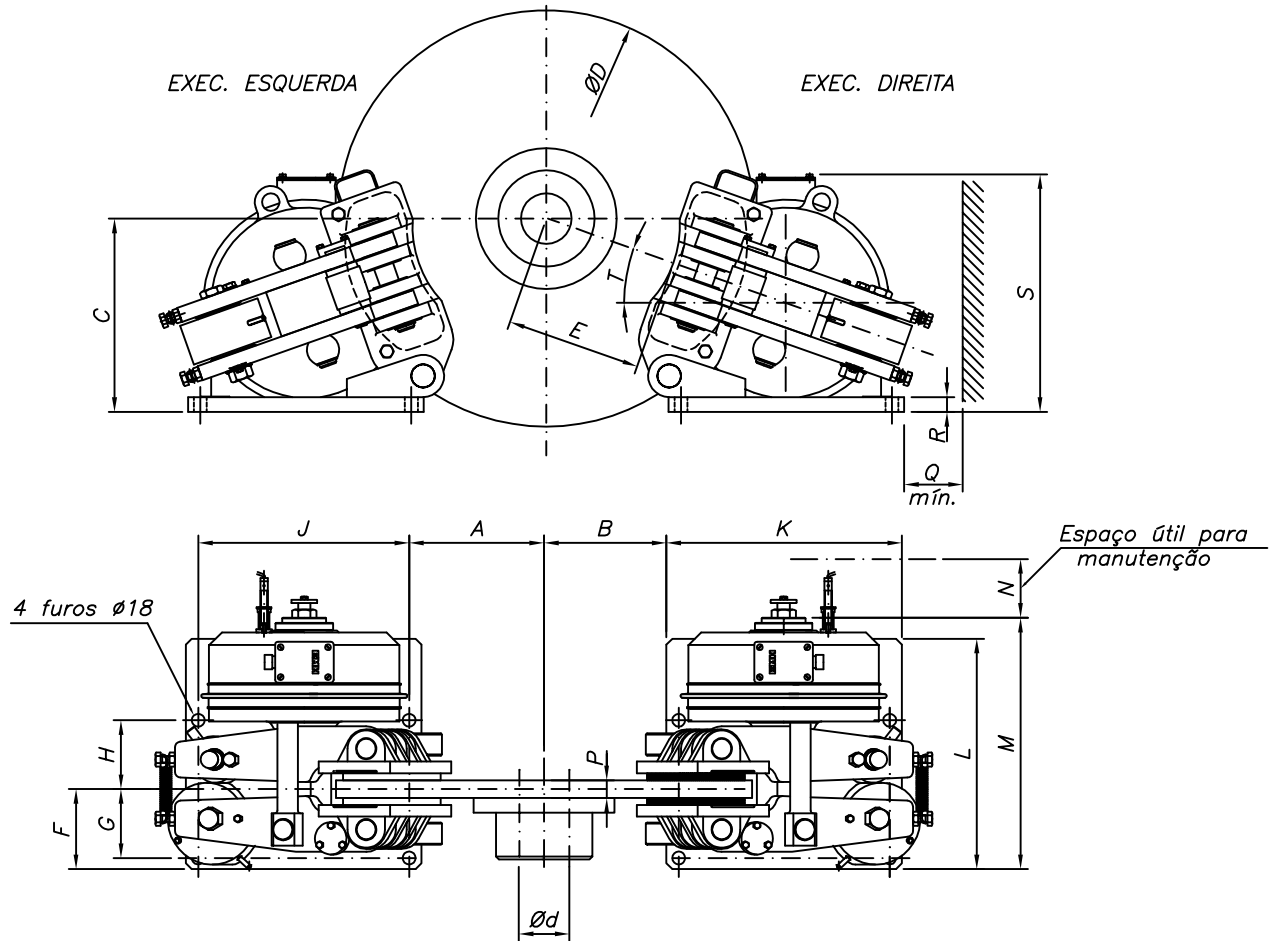
Os freios a disco eletromagnéticos FDE da EMH funcionam com uma bobina de corrente contínua comandada por uma fonte de alimentação. A função principal desta fonte consiste em transformar a tensão alternada em dois estágios: "tensão de Chamada" e "tensão de economia". A fonte é completada por um diodo de corte que descarrega o campo magnético da bobina em um curto espaço de tempo, agilizando assim o fechamento do freio.

DADOS TÉCNICOS:

- Tensão de Alimentação: 220V/380V/440V/480V
- Tolerância na Variação da Alimentação de Entrada: $\pm 5\%$
- Frequência: 60 Hz; 50 Hz (sob encomenda)
- Tensão de Saída (1): 50Vcc durante 1,0 segundo (tensão de Chamada)
- Tensão de Saída (2): 12 Vcc (tensão de Economia)
- Corrente no 1º Estágio: 71 A (valor máximo)
- Corrente no 2º Estágio: 21 A (valor máximo)
- Temperatura Ambiente Admissível: 60°C máximo
- Grau de Proteção: IP 65; IP 00 (sob encomenda)
- Dimensões: 600 x 480 x 220mm

FREIO A DISCO FDE 10

SÉRIE FDE



DADOS TÉCNICOS:

- Classificação: Freio de segurança, normal fechado e quando energizado aberto.
- Ação de frenagem: por molas.
- Liberação: Eletromagnética.
- Peso: 65 kg
- Tempo de ação: 0,2 segundos.
- Quantidade de ligações por hora : máximo 1000 ligações.
- Regulagem: Compensação de desgaste das pastilhas (automática ou manual)
- Fonte: . Modelo: F 1000
 - . Alimentação: 220/380/440/480V - 60Hz.
 - . Proteção: IP65.
 - . Dimensões: (480 x 380 x 220) mm.

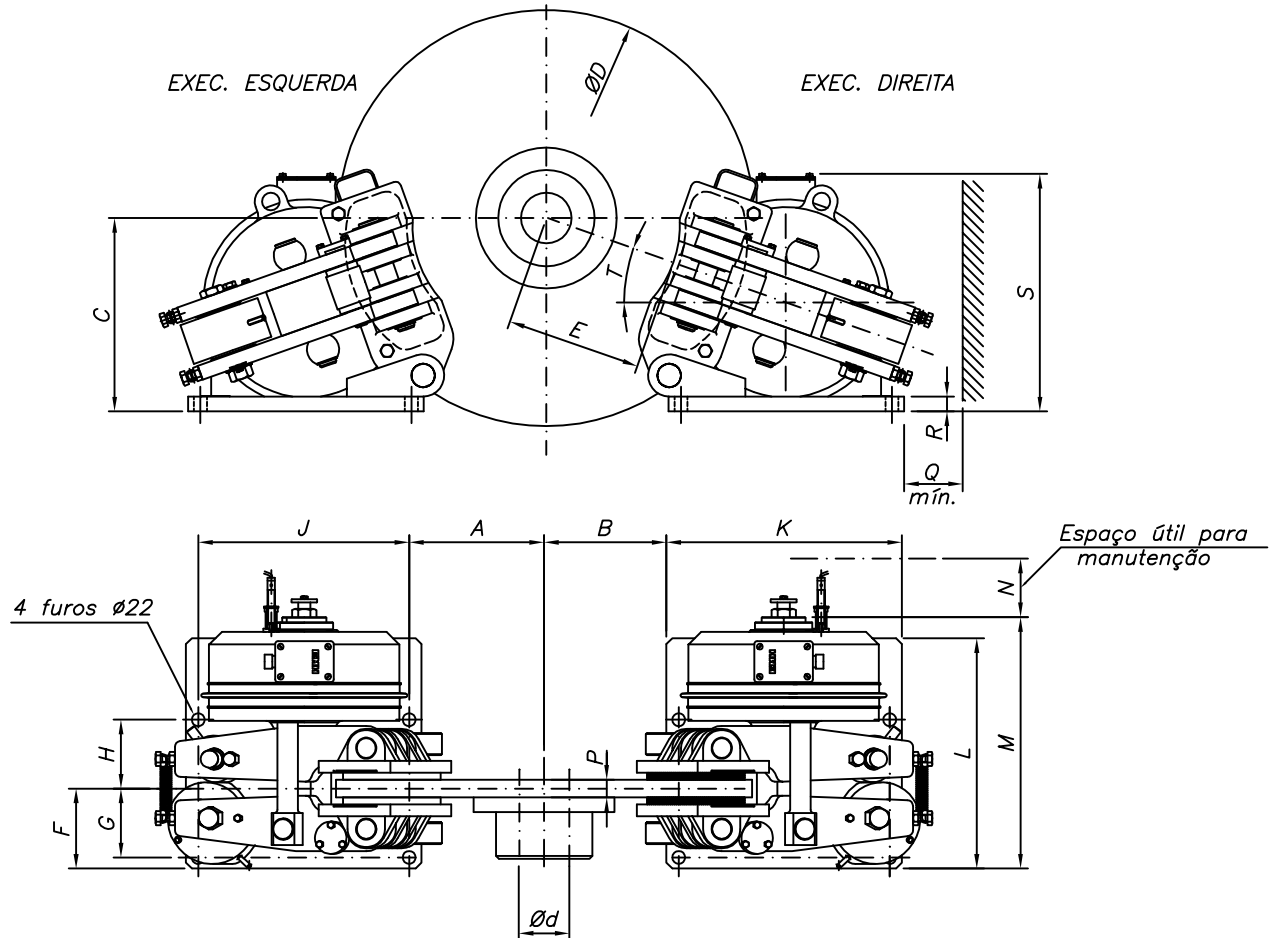
NOTAS:

- Poderão ser fornecidos discos de diâmetros diferentes da tabela, sob consulta.
- As dimensões são em mm.

| DISCO ØD | MOMENTO DE FRENAGEM [Nm] | DIMENSÕES | | | | | | | | | | | | | | | | | GD ² DISCO [kgmf] | PESO DISCO [kg] | |
|-------------|--------------------------------|-----------|-------|-----|-------|-----|-----|-----|-----|-----|-----|-----|-----|-----|----|-----|----|-----|------------------------------------|-----------------------|-----|
| | | Ød | A | B | C | E | F | G | H | J | K | L | M | N | P | Q | R | S | | | T |
| 315 | 370 | 16 a 48 | 100 | 82 | 187 | 68 | | | | | | | | | | | | | | 1.6 | 26 |
| 355 | 435 | 25 a 55 | 119 | 101 | 194 | 88 | | | | | | | | | | | | | | 2.1 | 32 |
| 400 | 510 | 30 a 70 | 140 | 122 | 201 | 110 | | | | | | | | | | | | | | 4.1 | 46 |
| 450 | 595 | 35 a 85 | 163.5 | 145 | 209.5 | 135 | 116 | 100 | 100 | 200 | 236 | 316 | 340 | 100 | 30 | 100 | 16 | 263 | 19.5" | 7.2 | 62 |
| 500 | 680 | 40 a 95 | 187 | 169 | 218 | 160 | | | | | | | | | | | | | | 10.2 | 73 |
| 560 | 780 | 45 a 110 | 215.5 | 197 | 228 | 190 | | | | | | | | | | | | | | 14.9 | 85 |
| 630 | 900 | 55 a 130 | 248.5 | 230 | 239.5 | 225 | | | | | | | | | | | | | | 26.8 | 132 |

FREIO A DISCO FDE 20

SÉRIE FDE



DADOS TÉCNICOS:

- Classificação: Freio de segurança, normal fechado e quando energizado aberto.
- Ação de frenagem: por molas.
- Liberação: Eletromagnética.
- Peso: 120 kg
- Tempo de ação: 0,2 segundos.
- Quantidade de ligações por hora : máximo 1000 ligações.
- Regulagem: Compensação de desgaste das pastilhas (automática ou manual)
- Fonte: . Modelo: F 1000
 - . Alimentação: 220/380/440/480V - 60Hz.
 - . Proteção: IP65.
 - . Dimensões: (480 x 380 x 220) mm.

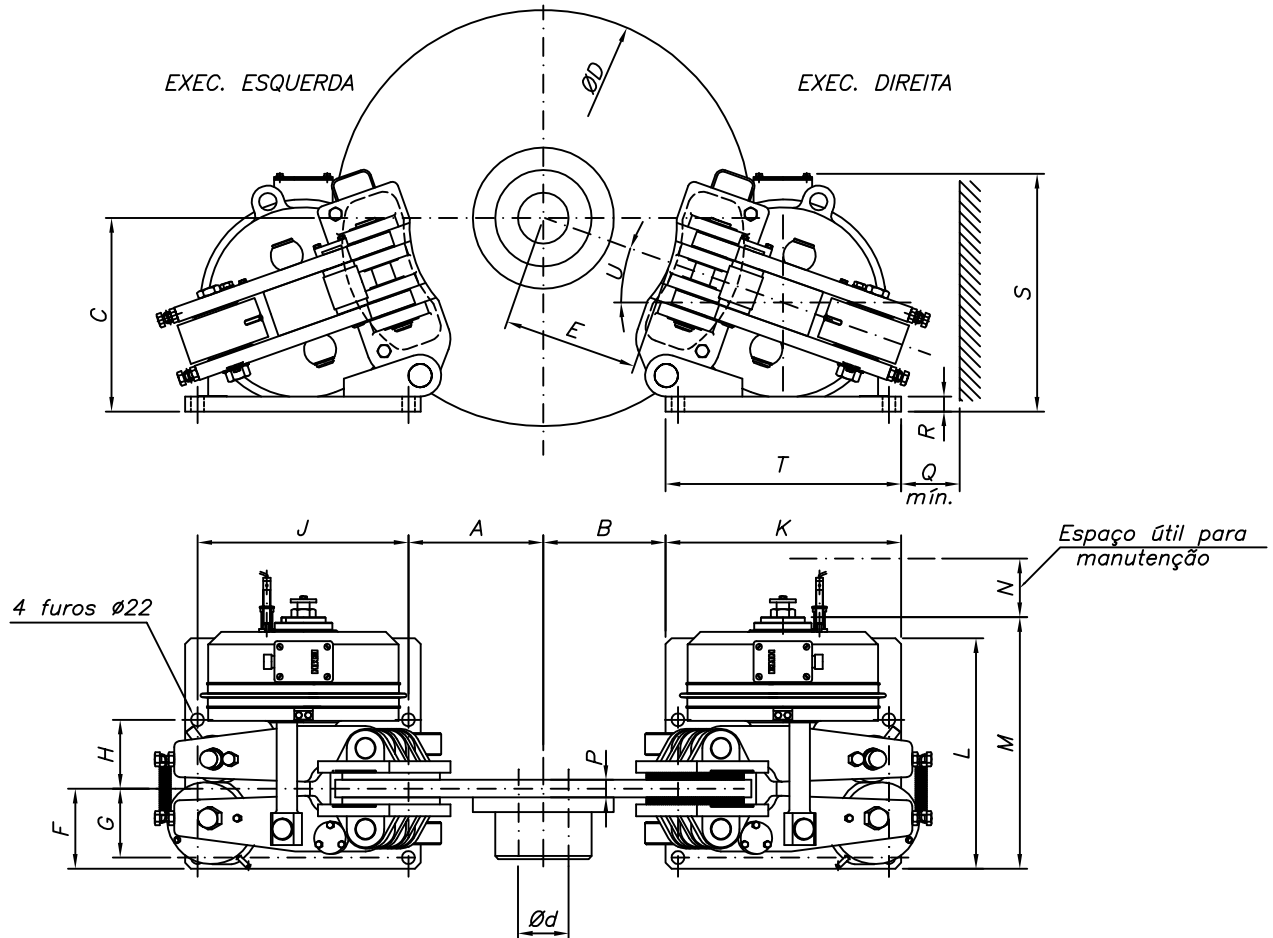
NOTAS:

- Poderão ser fornecidos discos de diâmetros diferentes da tabela, sob consulta.
- As dimensões são em mm.

| DISCO ØD | MOMENTO DE FRENAGEM [Nm] | DIMENSÕES | | | | | | | | | | | | | | | | | GD ² DISCO [kgm ²] | PESO DISCO [kg] | |
|-------------|--------------------------------|-----------|-----|-----|-----|-----|-----|-------|-------|-----|-----|-----|-----|-----|----|-----|----|-----|---|-----------------------|-----|
| | | Ød | A | B | C | E | F | G | H | J | K | L | M | N | P | Q | R | S | | | T |
| 450 | 950 | 35 a 85 | 134 | 114 | 224 | 96 | | | | | | | | | | | | | | 7,2 | 70 |
| 500 | 1.100 | 40 a 95 | 158 | 138 | 231 | 120 | | | | | | | | | | | | | | 10,2 | 80 |
| 560 | 1.300 | 40 a 110 | 186 | 166 | 240 | 150 | 135 | 117,5 | 117,5 | 260 | 300 | 370 | 400 | 100 | 30 | 100 | 19 | 311 | 17,5 | 14,9 | 95 |
| 630 | 1.500 | 55 a 130 | 220 | 200 | 250 | 185 | | | | | | | | | | | | | | 26,8 | 135 |
| 710 | 1.750 | 65 a 160 | 258 | 238 | 262 | 225 | | | | | | | | | | | | | | 44,9 | 178 |
| 800 | 2.000 | 65 a 160 | 300 | 280 | 276 | 270 | | | | | | | | | | | | | | 77,3 | 237 |

FREIO A DISCO FDE 30

SÉRIE FDE



DADOS TÉCNICOS:

- Classificação: Freio de segurança, normal fechado e quando energizado aberto.
- Ação de frenagem: por molas.
- Liberação: Eletromagnética.
- Peso: 180 kg
- Tempo de ação: 0,2 segundos.
- Quantidade de ligações por hora : máximo 700 ligações.
- Regulagem: Compensação de desgaste das pastilhas (automática ou manual)
- Fonte: . Modelo: F 3000
 - . Alimentação: 220/380/440/480V - 60Hz.
 - . Proteção: IP65.
 - . Dimensões: (600 x 480 x 220) mm.

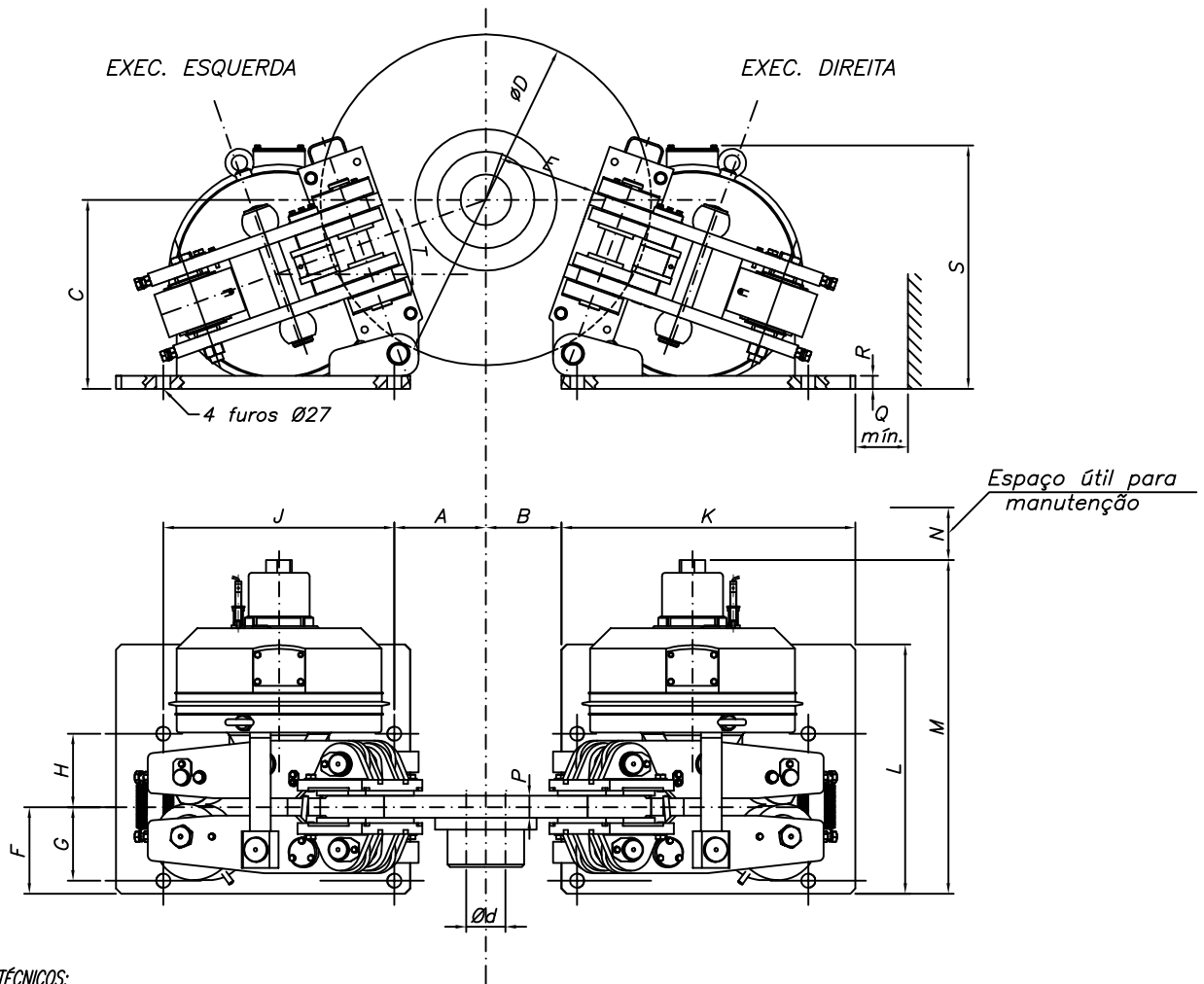
NOTAS:

- Poderão ser fornecidos discos de diâmetros diferentes da tabela, sob consulta.
- As dimensões são em mm.

| DISCO ØD | MOMENTO DE FRENAGEM [Nm] | DIMENSÕES | | | | | | | | | | | | | | | | | | GD ² DISCO [kgm ²] | PESO DISCO [kg] | |
|-------------|--------------------------------|-----------|-----|-----|-----|-----|-----|-------|-------|-----|-----|-----|-----|-----|----|-----|------|-------|-----|---|-----------------------|-----|
| | | Ød | A | B | C | E | F | G | H | J | K | L | M | N | P | Q | R | S | T | | | U |
| 450 | 1.600 | 35 a 85 | 107 | 86 | 286 | 100 | | | | | | | | | | | | | | | 7,2 | 70 |
| 500 | 1.900 | 40 a 95 | 131 | 110 | 295 | 125 | | | | | | | | | | | | | | | 10,2 | 80 |
| 560 | 2.200 | 40 a 110 | 159 | 138 | 305 | 155 | | | | | | | | | | | | | | | 14,9 | 95 |
| 630 | 2.500 | 55 a 130 | 192 | 171 | 316 | 190 | 137 | 117,5 | 117,5 | 360 | 402 | 393 | 440 | 100 | 30 | 100 | 25,4 | 405,5 | 402 | 19,5" | 26,8 | 135 |
| 710 | 3.000 | 65 a 160 | 230 | 209 | 330 | 230 | | | | | | | | | | | | | | | 44,9 | 178 |
| 800 | 3.500 | 65 a 160 | 272 | 251 | 345 | 275 | | | | | | | | | | | | | | | 77,3 | 237 |

FREIO A DISCO FDE 40

SÉRIE FDE



DADOS TÉCNICOS:

- Classificação: Freio de segurança, normal fechado e quando energizado aberto.
- Ação de frenagem: por molas.
- Liberação: Eletromagnética.
- Peso: 350 kg
- Tempo de ação: 0,2 segundos.
- Quantidade de ligações por hora : máximo 700 ligações.
- Regulagem: Compensação de desgaste das pastilhas (automática ou manual)
- Fonte: . Modelo: F 4000
 - . Alimentação: 220/380/440/480V - 60Hz.
 - . Proteção: IP65.
 - . Dimensões: (600 x 480 x 220) mm.

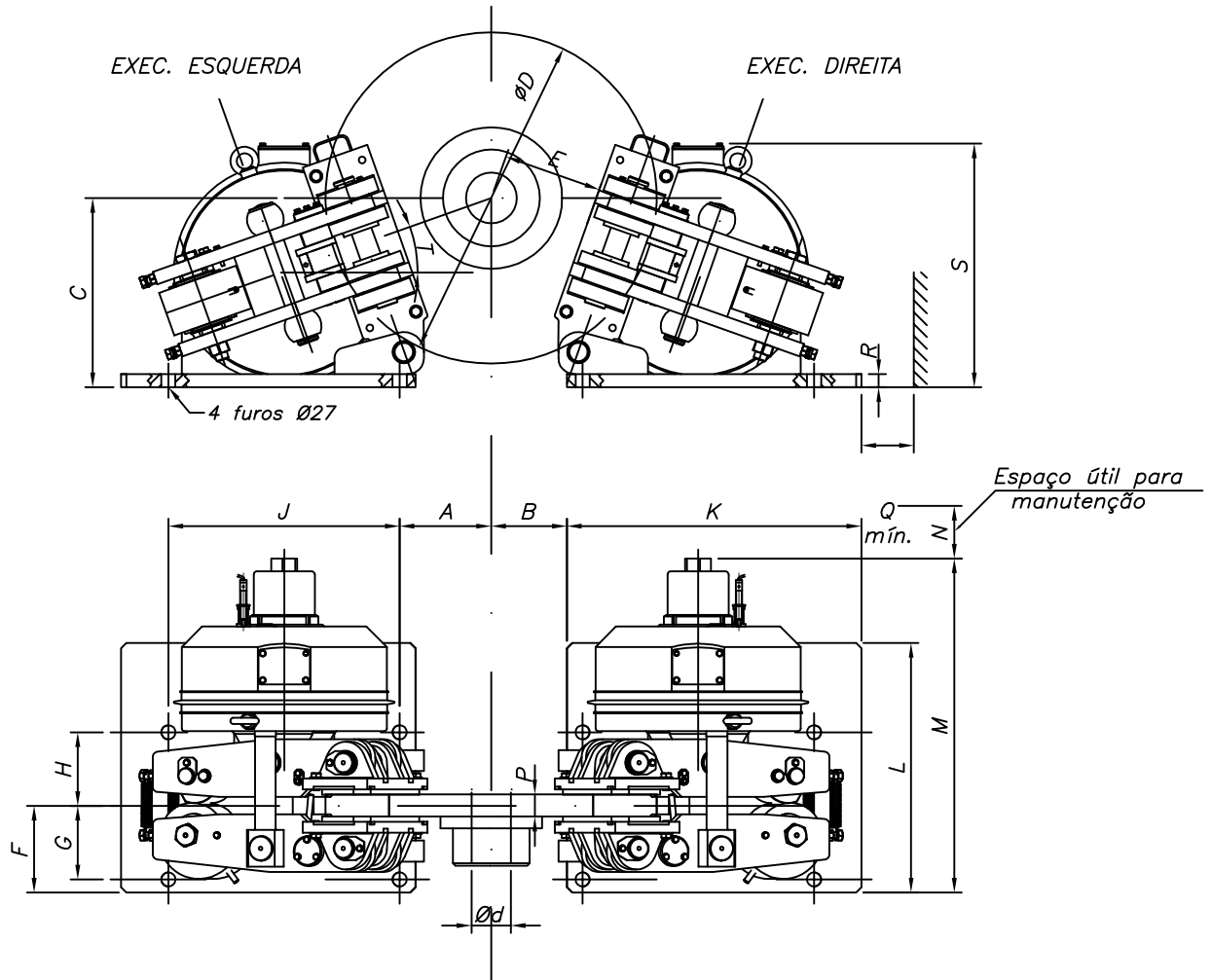
NOTAS:

- Poderão ser fornecidos discos de diâmetros diferentes da tabela, sob consulta.
- As dimensões são em mm.

| DISCO ØD | MOMENTO DE FRENAGEM [Nm] | DIMENSÕES | | | | | | | | | | | | | | | | GD ² DISCO [kgm ²] | PESO DISCO [kg] | | |
|-------------|--------------------------------|-----------|-----|-----|-----|-----|-----|-----|-----|-----|-----|-----|-----|-----|----|-----|----|---|-----------------------|-------|-----|
| | | Ød | A | B | C | E | F | G | H | J | K | L | M | N | P | Q | R | | | S | T |
| 560 | 3380 | 40 a 110 | 138 | 108 | 342 | 150 | 165 | 140 | 140 | 440 | 560 | 475 | 636 | 100 | 42 | 100 | 25 | 464 | 19.5" | 14,2 | 102 |
| 630 | 3930 | 55 a 130 | 171 | 141 | 354 | 185 | | | | | | | | | | | | | | 23,5 | 142 |
| 710 | 4560 | 60 a 150 | 209 | 179 | 367 | 225 | | | | | | | | | | | | | | 37,8 | 179 |
| 800 | 5270 | 65 a 160 | 251 | 221 | 382 | 270 | | | | | | | | | | | | | | 59,8 | 217 |
| 1000 | 6840 | 65 a 160 | 345 | 315 | 415 | 370 | | | | | | | | | | | | | | 143,7 | 316 |

FREIO A DISCO FDE 50

SÉRIE FDE



DADOS TÉCNICOS:

- Classificação: Freio de segurança, normal fechado e quando energizado aberto.
- Ação de frenagem: por molas.
- Liberação: Eletromagnética.
- Peso: 350 kg
- Tempo de ação: 0,2 segundos.
- Quantidade de ligações por hora : máximo 700 ligações.
- Regulagem: Compensação de desgaste das pastilhas (automática ou manual)
- Fonte: . Modelo: F 4000
 - . Alimentação: 220/380/440/480V - 60Hz.
 - . Proteção: IP65.
 - . Dimensões: (600 x 480 x 220) mm.

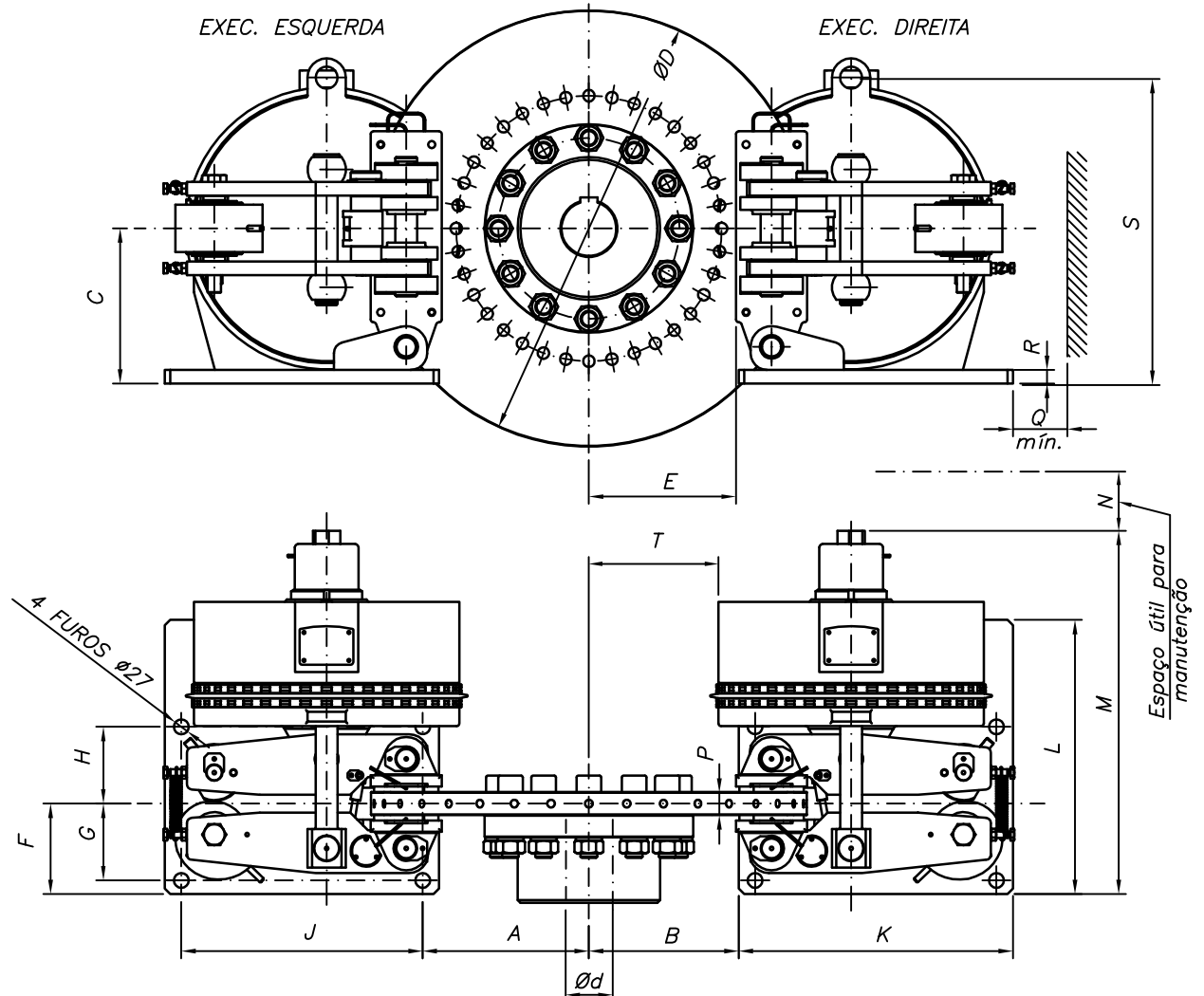
NOTAS:

- Poderão ser fornecidos discos de diâmetros diferentes da tabela, sob consulta.
- As dimensões são em mm.

| DISCO øD | MOMENTO DE FRENAGEM [Nm] | DIMENSÕES | | | | | | | | | | | | | | | | GD ² DISCO [kgm ²] | PESO DISCO [kg] | | |
|-------------|--------------------------------|-----------|-----|-----|-----|-----|-----|-----|-----|-----|-----|-----|-----|-----|----|-----|----|---|-----------------------|-------|-----|
| | | ød | A | B | C | E | F | G | H | J | K | L | M | N | P | Q | R | | | S | T |
| 630 | 5540 | 55 a 130 | 172 | 142 | 356 | 185 | 165 | 140 | 140 | 440 | 560 | 475 | 636 | 100 | 42 | 100 | 25 | 469 | 19.5' | 23,5 | 142 |
| 710 | 6420 | 60 a 150 | 209 | 179 | 369 | 225 | | | | | | | | | | | | | | 37,8 | 179 |
| 800 | 7420 | 65 a 160 | 252 | 222 | 384 | 270 | | | | | | | | | | | | | | 59,8 | 217 |
| 1000 | 9630 | 65 a 160 | 346 | 316 | 418 | 370 | | | | | | | | | | | | | | 143,7 | 316 |

FREIO A DISCO FDE 60

SÉRIE FDE

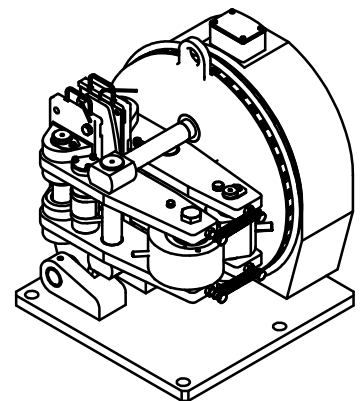


DADOS TÉCNICOS:

- Classificação: Freio de segurança, normal fechado e quando energizado aberto.
- Ação de frenagem: por molas.
- Liberação: Eletromagnética.
- Peso: 500 kg
- Tempo de ação: 0,2 segundos.
- Quantidade de ligações por hora : máximo 700 ligações.
- Regulagem: Compensação de desgaste das pastilhas (automática ou manual)
- Fonte: . Modelo: F 4000
 - . Alimentação: 220/380/440/480V - 60Hz.
 - . Proteção: IP55.
 - . Dimensões: (600 x 480 x 220) mm.

NOTAS:

- Poderão ser fornecidos discos de diâmetros diferentes da tabela, sob consulta.
- As dimensões são em mm.



| DISCO ØD | MOMENTO DE FRENAGEM [Nm] | DIMENSÕES | | | | | | | | | | | | | | | | GD ² DISCO [kgm ²] | PESO DISCO [kg] | | |
|-------------|--------------------------------|-----------|-----|-----|-----|-----|-----|-----|-----|-----|-----|-----|-----|-----|----|-----|----|---|-----------------------|------|-----|
| | | Ød | A | B | C | E | F | G | H | J | K | L | M | N | P | Q | R | | | S | T |
| 630 | 7050 | 55 a 130 | 174 | 144 | 283 | 139 | | | | | | | | | | | | 99 | 29,8 | 150 | |
| 710 | 9200 | 60 a 150 | 211 | 181 | | 176 | | | | | | | | | | | | 136 | 47,9 | 190 | |
| 800 | 10100 | 65 a 160 | 254 | 224 | | 219 | 165 | 140 | 140 | 440 | 500 | 500 | 663 | 100 | 42 | 100 | 25 | 565 | 179 | 80,0 | 250 |
| 1000 | 14250 | 65 a 160 | 348 | 318 | | 313 | | | | | | | | | | | | 273 | 180,0 | 360 | |